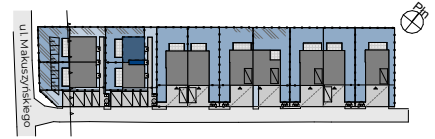


FORMA FUTURA

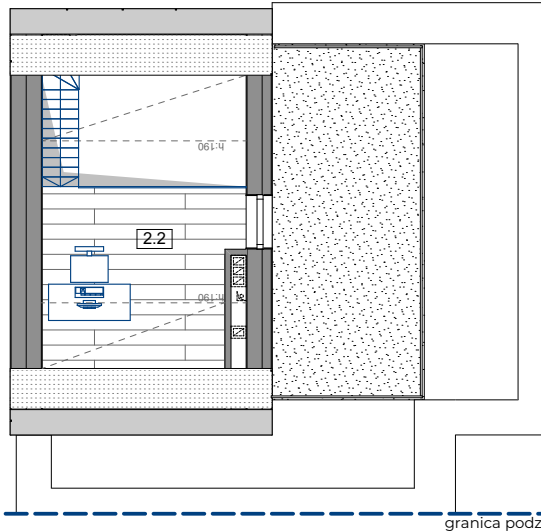
Częstochowa; ul. Makuszyńskiego



Lokal FF6

Pow. użytkowa **49,04 m²**

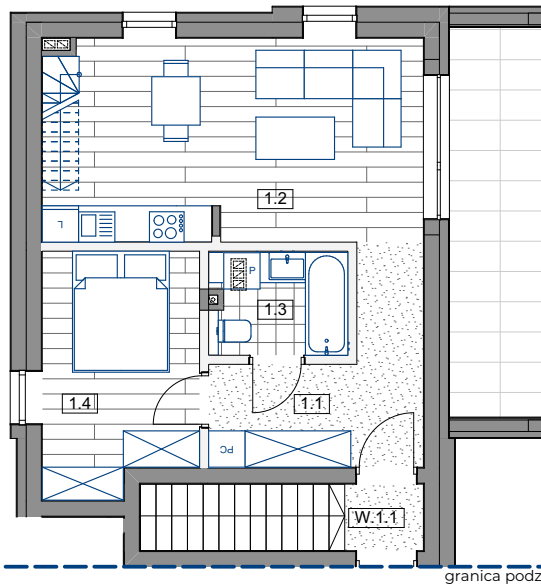
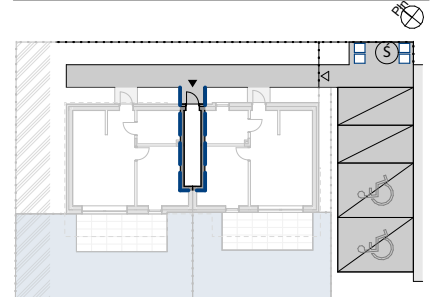
liczba pokoi M2
loggia+taras 10,18+14,10 m²



granica podziału nieruchomości - lokal FF6

Antresola

Schemat działki



granica podziału nieruchomości - lokal FF6

Piętro 1

Zestawienie powierzchni

nr.	nazwa pom.	powierzchnia m ²
1.1	WIATROŁAP	6,04
1.2	SALON, KUCHNIA	22,18
1.3	ŁAZIENKA	3,82
1.4	SYPIALNIA	10,01
2.2	ANTRESOLA	6,60

część wspólna z lokalem FF8

W.0.1	KLATKA SCHODOWA	1,21
W.1.1	KLATKA SCHODOWA	1,43

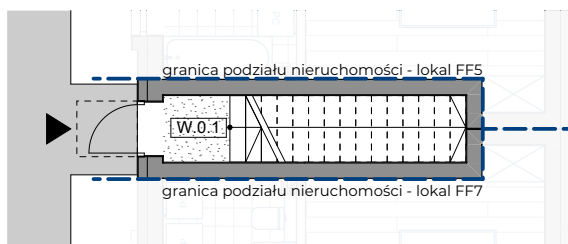
Legenda

- ściany zewnętrzne/ściany międzylokalowe
- ściany wewnętrzne
- szachty instalacyjne zabudowane
- szachty instalacyjne wentylacyjne
- nadwieszenia
- taras/balkon
- ogród, nawierzchnia nieutwardzona
- obszar zieleni istniejącej
- nawierzchnia utwardzona
- lokalizacja pojemników na odpady

Biuro sprzedaży

strona: megaron-development.pl

Megaron Development
ul. Jasnogórska 7/9 I.1
42-202 Częstochowa



granica podziału nieruchomości - lokal FF5

granica podziału nieruchomości - lokal FF7

granica podziału nieruchomości - lokal FF4

Parter

0 1 2 3



Powierzchnię użytkową lokalu określono na podstawie Rozporządzenia Ministra Rozwoju z dn.11.09.2020r. w sprawie szczegółowego zakresu i formy projektu budowlanego (Dz.U. 2020 poz. 1609 ze zm.) oraz przy uwzględnieniu treści Polskiej Normy PN-ISO 9836:2015-12. Powierzchnia służy do celów ewidencyjnych i wiecystoksięgowych. Do powierzchni nie wlicza się powierzchni przegród i elementów konstrukcyjnych, ścian działowych, szachtów instalacyjnych, listw przypodłogowych, progów, itp. Naruszanie konstrukcji jest zabronione. Wszystkie zmiany w zakresie: przebiegu instalacji wymagające naruszenia szachtów instalacyjnych, zabudowy balkonów, tarasów, loggi i jednostek zewnętrznych wymagają akceptacji projektanta, i nie mogą być wykonywane samodzielnie. Wymiary, lokalizacja przyborów sanitarnych, rozmieszczenie punktów instalacyjnych, itp. podano zgodnie z projektem budowlanym. Mogą wystąpić niewielkie różnice powstałe w trakcie realizacji prac budowlanych. Aranżacja wnetrz (meble i urządzenia) służy wyłącznie celom ilustracyjnym. Schody na kondygnację antresoli do wykonania przez nabywcę lokalu. Urmeblowanie i wykończenia nie stanowią wyposażenia nabywanego lokalu. Rysunki i wizualizacje mają charakter poglądowy i nie stanowią oferty w rozumieniu kodeksu cywilnego. Nie są przeznaczone do celów wykonawczych.